

Naherholungsgebiet Karlsfelder See

Überprüfung der
Verkehrssicherheit von Bäumen



Sachverständigenbüro

Dr. Georges Lesnino

Dr. Georges Lesnino

Moosfeldstr. 4d 85238 Petershausen

Tel.: 08137 304659

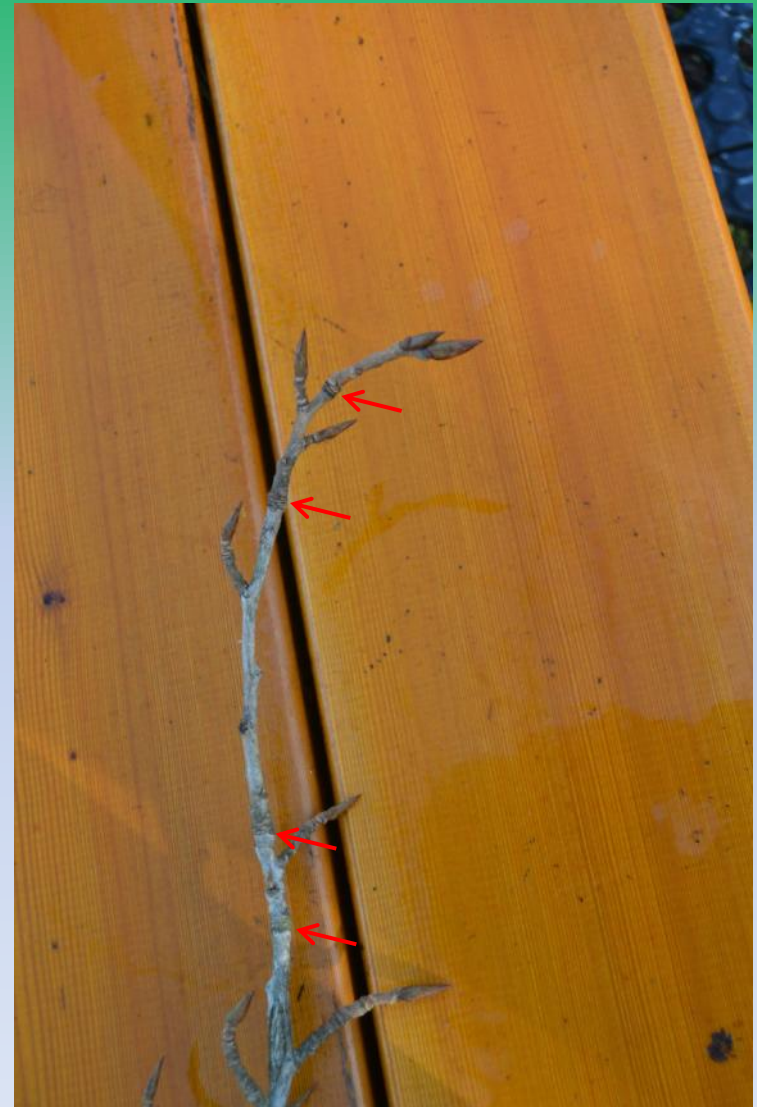
email: lesnino@baum-expert.de

homepage: www.baum-expert.de

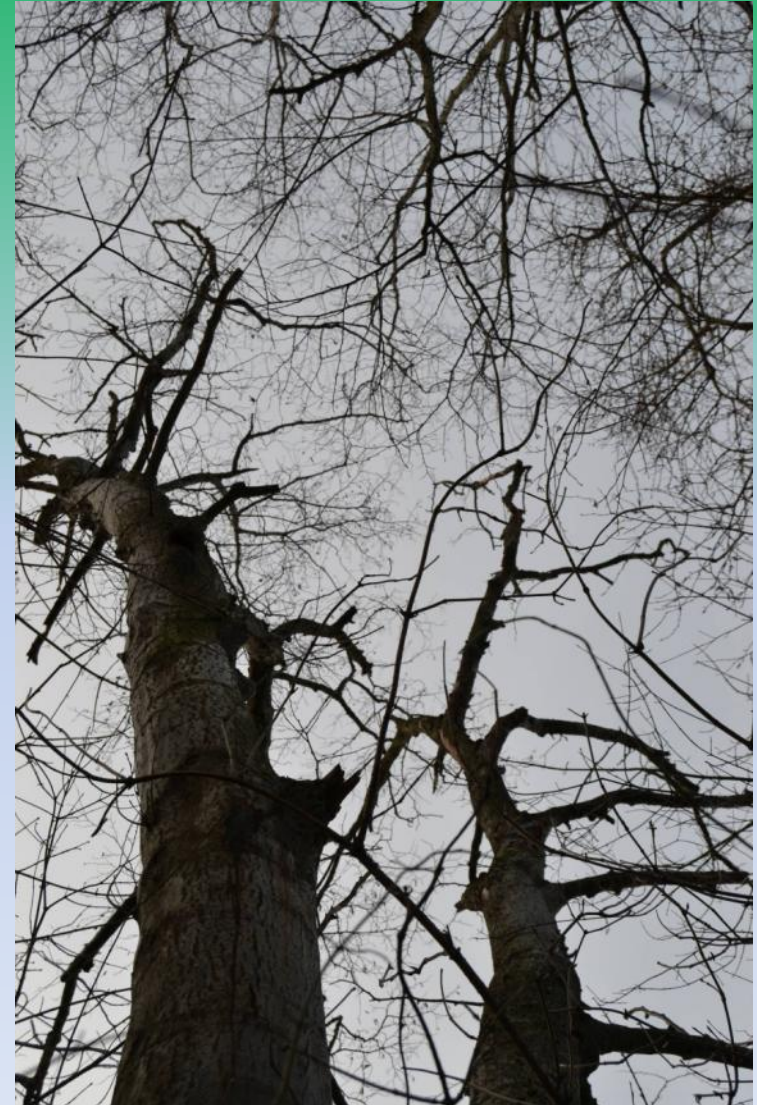
Nr.	Baumart	TH	VZ	WD	WW	SV	SF	PFK	SR	Vit	RS	WV	RN	SL	AB	AW	Markierung	Maßnahme
136	Pappel	X								X							Punkt	Totholz beseitigen
137	Pappel	X								X							Strich	Totholz beseitigen
138	Weide	X	X							X							Strich	Fällen
139	Pappel	X								X							Punkt	Totholz beseitigen
140	Weide	X								X							Strich	Fällen
141	Weide	X		X			X										Strich	Fällen
142	Weide	X	X			X				X	X						Strich	Fällen
143	Pappel	X															Punkt	Totholz beseitigen
144	Pappel	X															Punkt	Totholz beseitigen
145	Pappel	X								X							Punkt	Totholz beseitigen
146	Weide	X	X	X						X					X		Strich	über See einkürzen
147	Weide	X								X							Strich	Totholz beseitigen
148	Pappel	X									X						Strich	Totholz beseitigen, waagerechte Äste einkürzen
149	Pappel	X	X														Strich	Totholz beseitigen
150	Weide	X		X													Strich	Totholz beseitigen
151	Weide	X															Strich	Totholz beseitigen, waagerechte Äste einkürzen
152	Weide	X		X											X		Strich	Totholz beseitigen, waagerechte Äste einkürzen
153	Weide	X	X								X			X			Strich	Fällen
154	Weide	X									X						Strich	Totholz beseitigen
155	Pappel	X													X		Strich	Totholz beseitigen
156	Pappel	X		X								X					Strich	Totholz beseitigen
157	Pappel	X		TH:							X						Punkt	Totholz beseitigen, waagerechte Äste einkürzen
158	Pappel	X		VZ:											X		Punkt	Totholz beseitigen, waagerechte Äste einkürzen
159	Pappel	X		WD:								X					Punkt	Totholz beseitigen, waagerechte Äste einkürzen
160	Weide	X		WW:											X		Strich	Totholz beseitigen, waagerechte Äste einkürzen
161	Pappel	X		SV:													Punkt	Totholz beseitigen, waagerechte Äste einkürzen
162	Pappel	X		SF:											X		Strich	Fällen
163	Weide	X		PFK:													Strich	Fällen
164	Weide	X		SR:													Strich	Fällen
165	Weide		X	Vit:													Strich	Fällen
				RS:														
				WV:														
				RN:														
				SL:														
				AB:														
				AW:														

- ✓ **Vitalität: absterbende Krone mit Totholzbildung**
- ✓ **Ausbruchgefährdete V-Zwiesel**
- ✓ **Ausbruchgefährdete ausladende Äste**
- ✓ **Stammfäule**
- ✓ **Stammriss**
- ✓ **Kappung**
- ✓ **Standssicherheit**

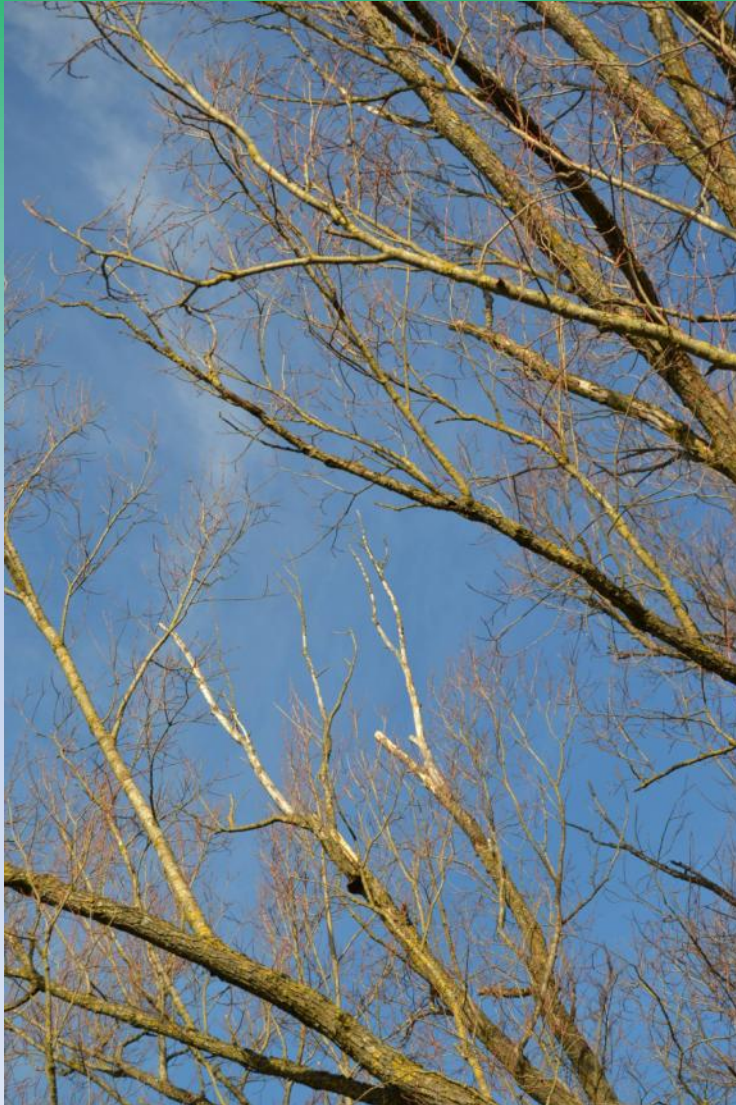
✓ Vitalität: absterbende Krone mit Totholzbildung



✓ Vitalität: absterbende Krone mit Totholzbildung



✓ Vitalität: absterbende Krone mit Totholzbildung



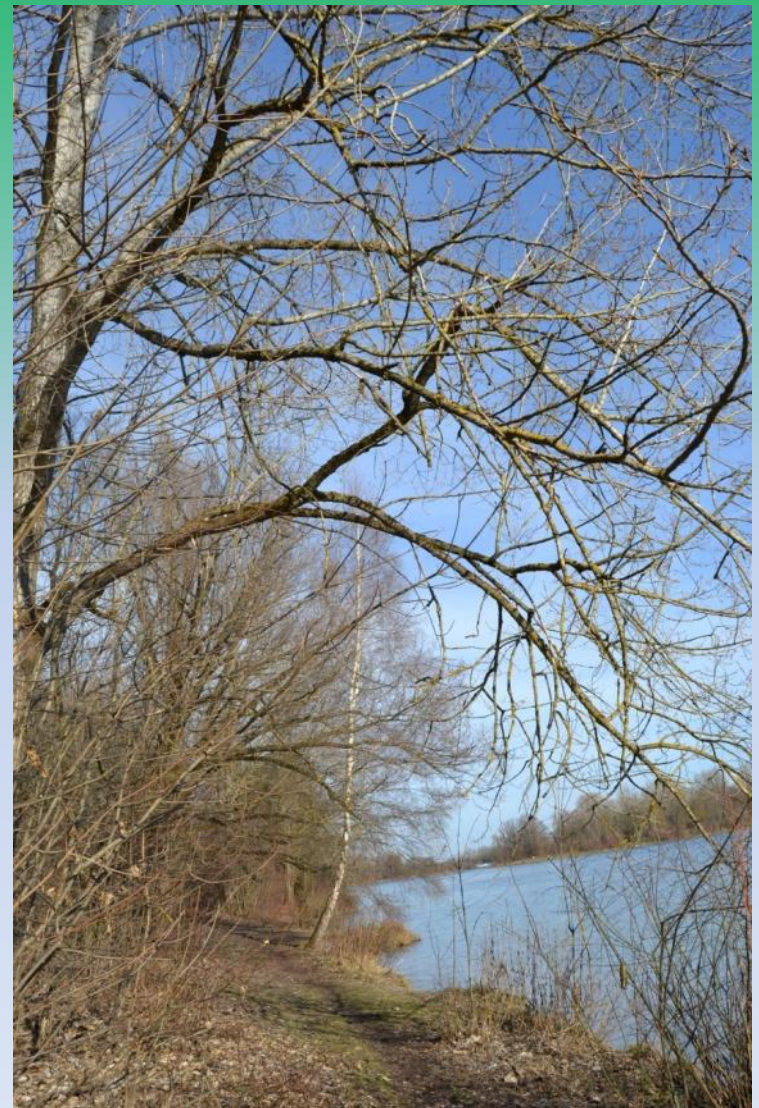
✓ Ausbruchgefährdete V-Zwiesel



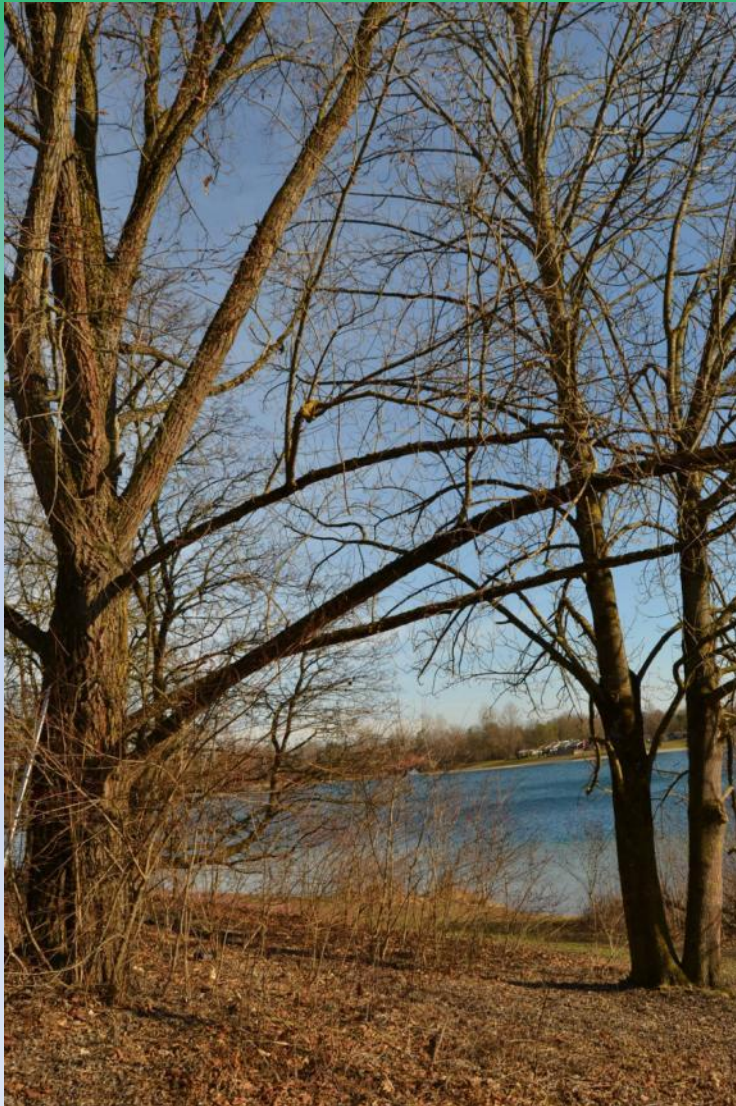
✓ Ausbruchgefährdete V-Zwiesel



✓ Ausbruchgefährdete ausladende Äste



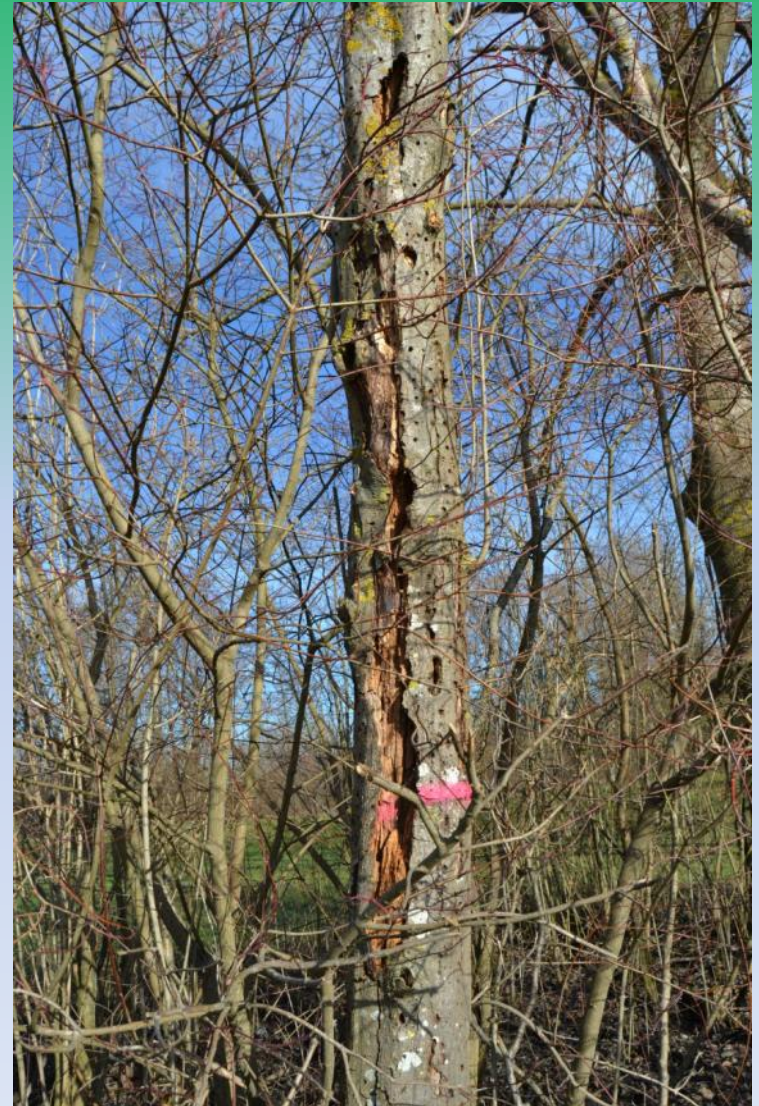
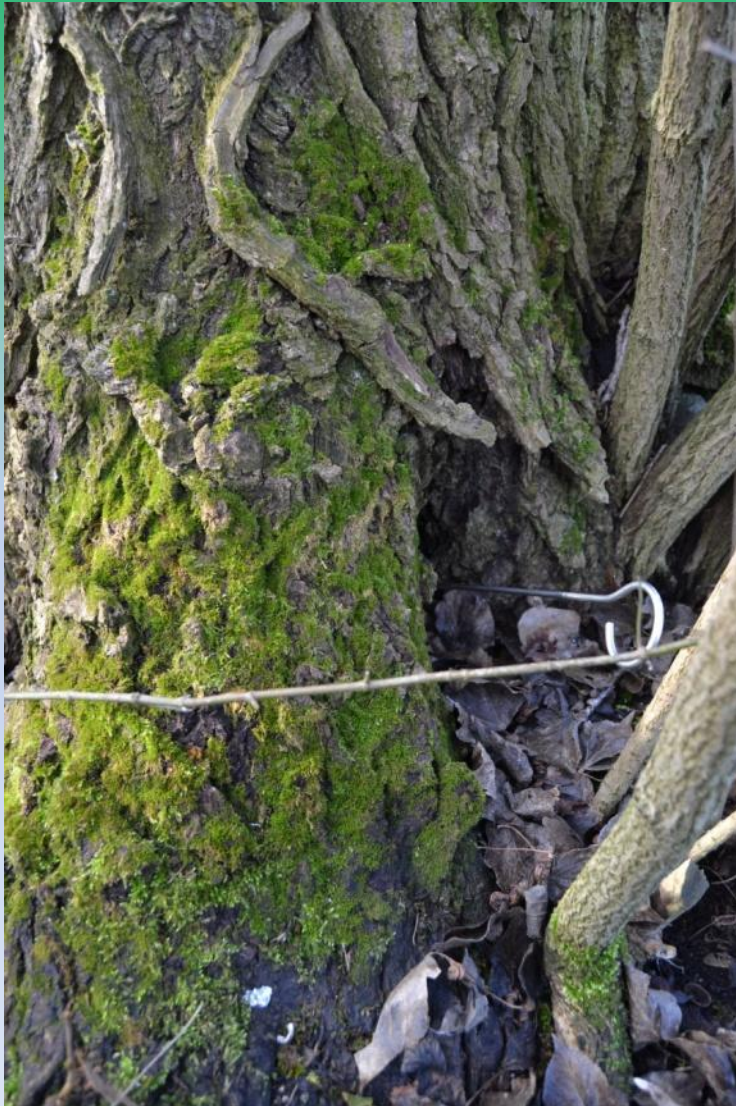
✓ Ausbruchgefährdete ausladende Äste



✓ Stammfäule



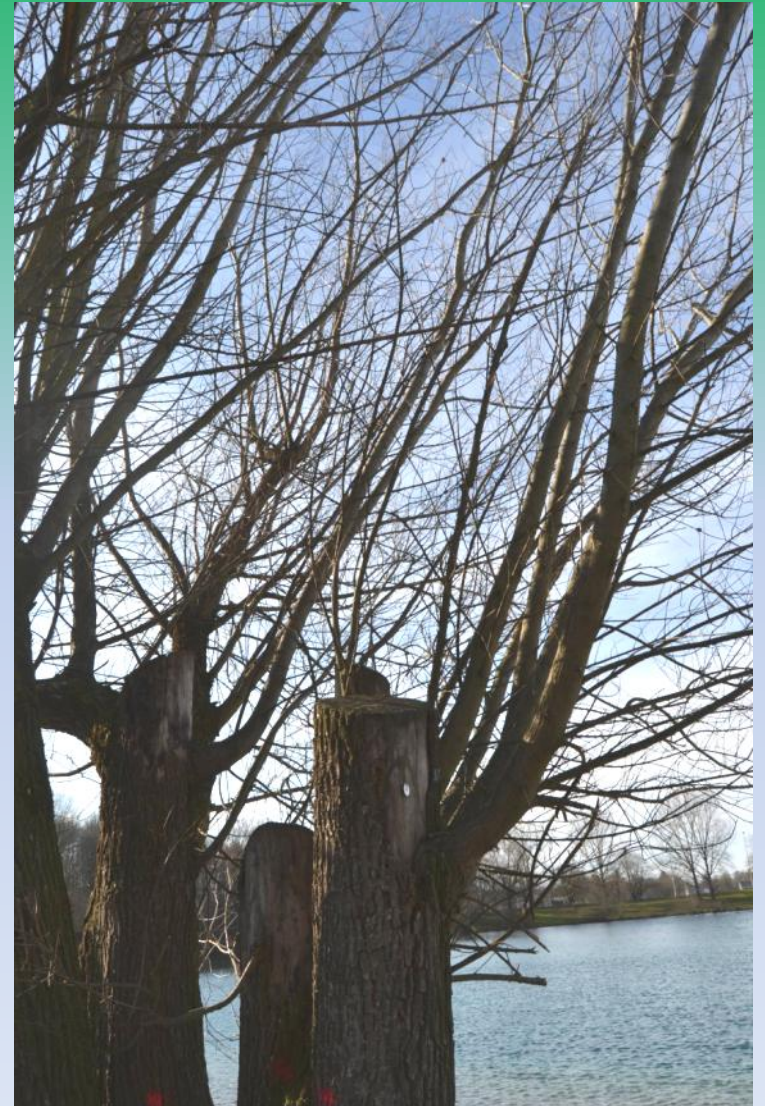
✓ Stammfäule



✓ Stammriss



✓ Kappung



✓ Kappung



✓ Kappung



✓ Standsicherheit



✓ Fazit

- Eingehende Untersuchungen: SIA, Schalltomografie, Zugversuch
an 6 Bäumen
- Kronenpflege: Totholzbeseitigung, Asteinkürzung
an 101 Bäumen
- Überprüfung von Kappungsstellen
an 7 Bäumen
- Teilfällung: Erhalt als Totholzbiotop und Lebensraum für Tiere
an 7 Bäumen
- Fällung:
an 86 Bäumen