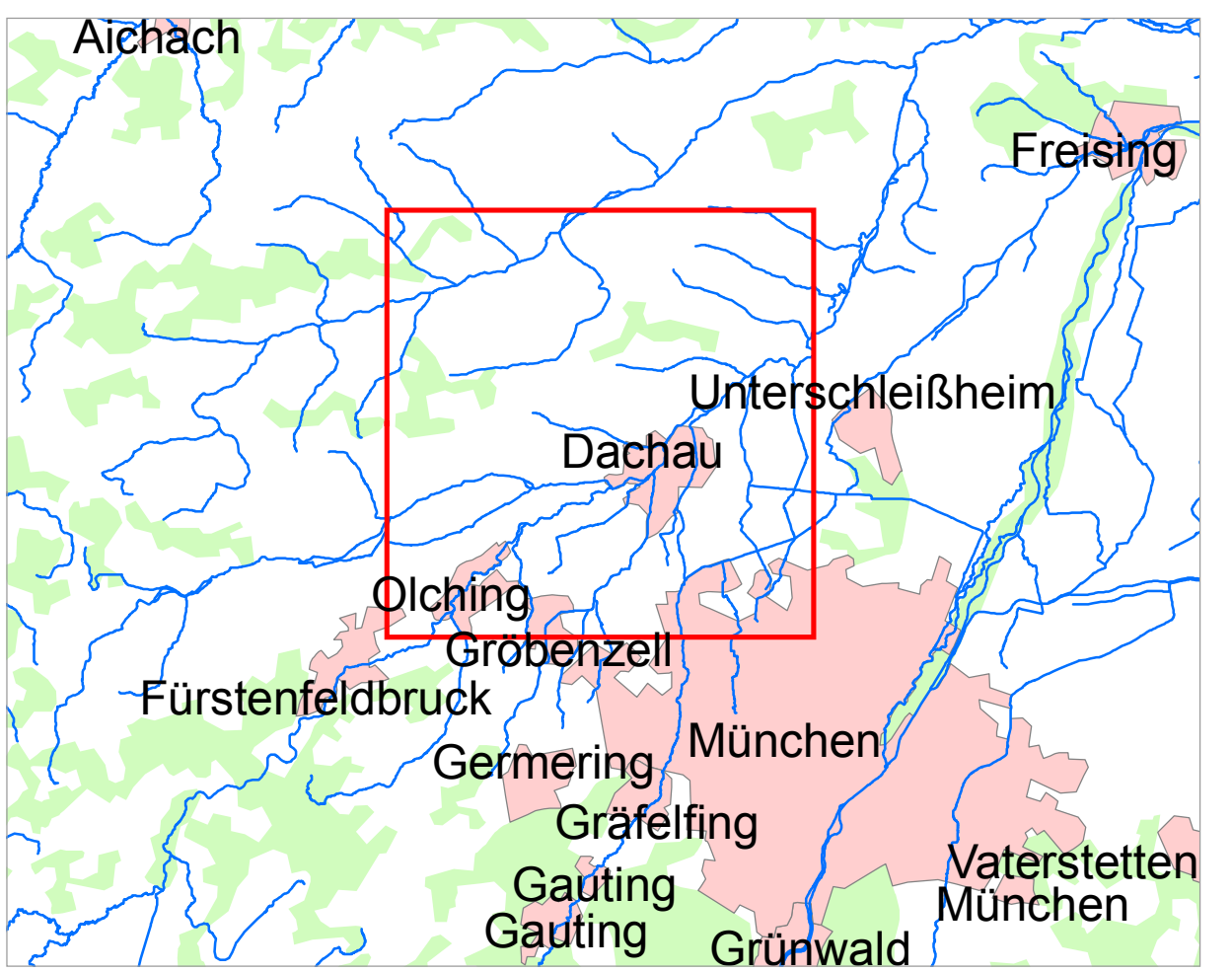


- Legende**
- Landkreis
 - Gemeinde
 - Blattsnitte
 - ermitteltes Überschwemmungsgebiet



<p><small>Quellen: Geobasisdaten: © Landesamt für Vermessung und Geoinformation Bayern; Geofachdaten: Wasserwirtschaftsamt München</small></p>		
<p><small>Vorhaben: Webelsbach, Gew III Fluss-km 0,269 - 6,82 Vorläufige Sicherung des Überschwemmungsgebiets</small></p> <p><small>Vorhabensträger: Landratsamt Dachau</small></p> <p><small>Gemeinde: Dachau</small></p> <p><small>Gemeinde: Bergkirchen, Dachau</small></p>	<p><small>Anlage: 2</small></p> <p><small>Plan-Nr.: Ü1</small></p>	
<p><small>Maßstab: 1 : 25 000</small></p> <p style="text-align: center;">Übersichtskarte</p>	<p><small>Ausgabe vom: 08.04.2015</small></p> <p><small>Ersatz für: Ursprung:</small></p>	<p>Wasserwirtschaftsamt München</p> <p><small>Entwurfsvorbereiter: <i>[Signature]</i></small></p> <p><small>Datum: 08.04.2015</small></p>