

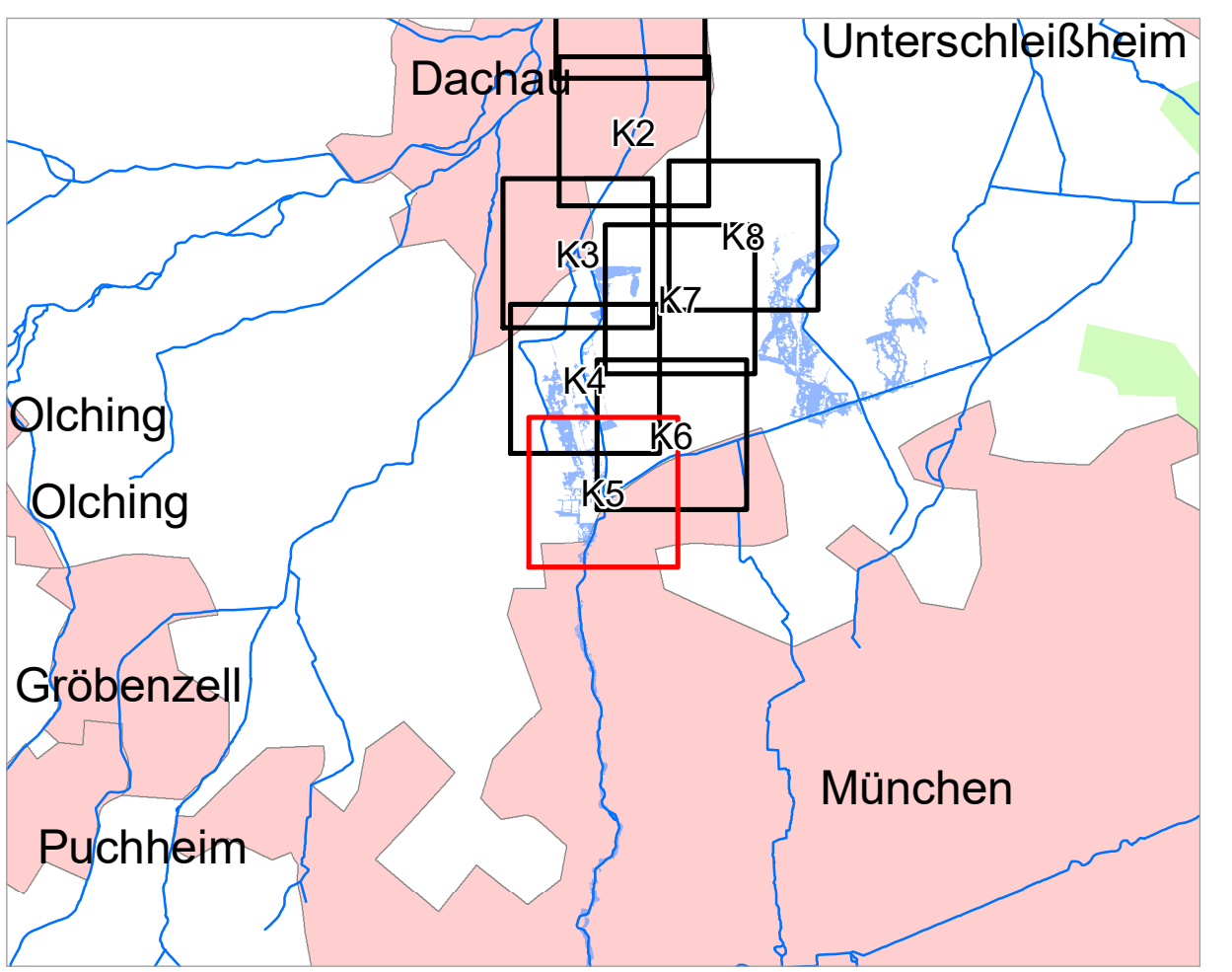
**Dachau**  
**Karlsfeld**

**München (Stadt)**  
**München**

**Landeshauptstadt München: vorläufige Sicherung Würmkanal vom 10.07.2018**

**Landeshauptstadt München: neue Festsetzung erfolgt derzeit**

- Legende**
- Gewässer
  - vorläufig gesichertes Überschwemmungsgebiet
  - ermitteltes Überschwemmungsgebiet
  - festgesetztes Überschwemmungsgebiet der Würm in München (Stadt)
  - vorläufig gesichertes Überschwemmungsgebiet des Würmkanals in München (Stadt)
  - Gemeinde
  - Landkreis
  - Flusskilometerstein
  - 174,4 Wasserspiegel des ermittelten Überschwemmungsgebiets in m ü. NN
  - Flurstück
  - Gebäude
  - betroffenes Gebäude



Quellen:  
Geobasisdaten: © Landesamt für Vermessung und Geoinformation Bayern;  
Geofachdaten: Wasserwirtschaftsamt München

Vorhaben: Gew I, Würm Fluss-km 0 - 9,5 und Würmkanal Fluss-km 4,2 - 5,5 vorläufige Sicherung des Überschwemmungsgebiets

Vorhabensträger: Landratsamt Dachau

Gemeinde: Dachau, Hebertshausen; Karlsfeld

Maßstab: 1 : 2 500

Wasserwirtschaftsamt München

Entwurfverfasser: *[Signature]*

Datum 01.02.2019

Plan-Nr.: **K5**

Ausgabe vom: 01.02.2019

Ersatz für: 18.09.2017

Ursprung: 18.09.2017

Datum, Name: 28.01.19, Truffel

gezeichnet: 28.01.19, Truffel

geprüft: 01.02.19, Fach