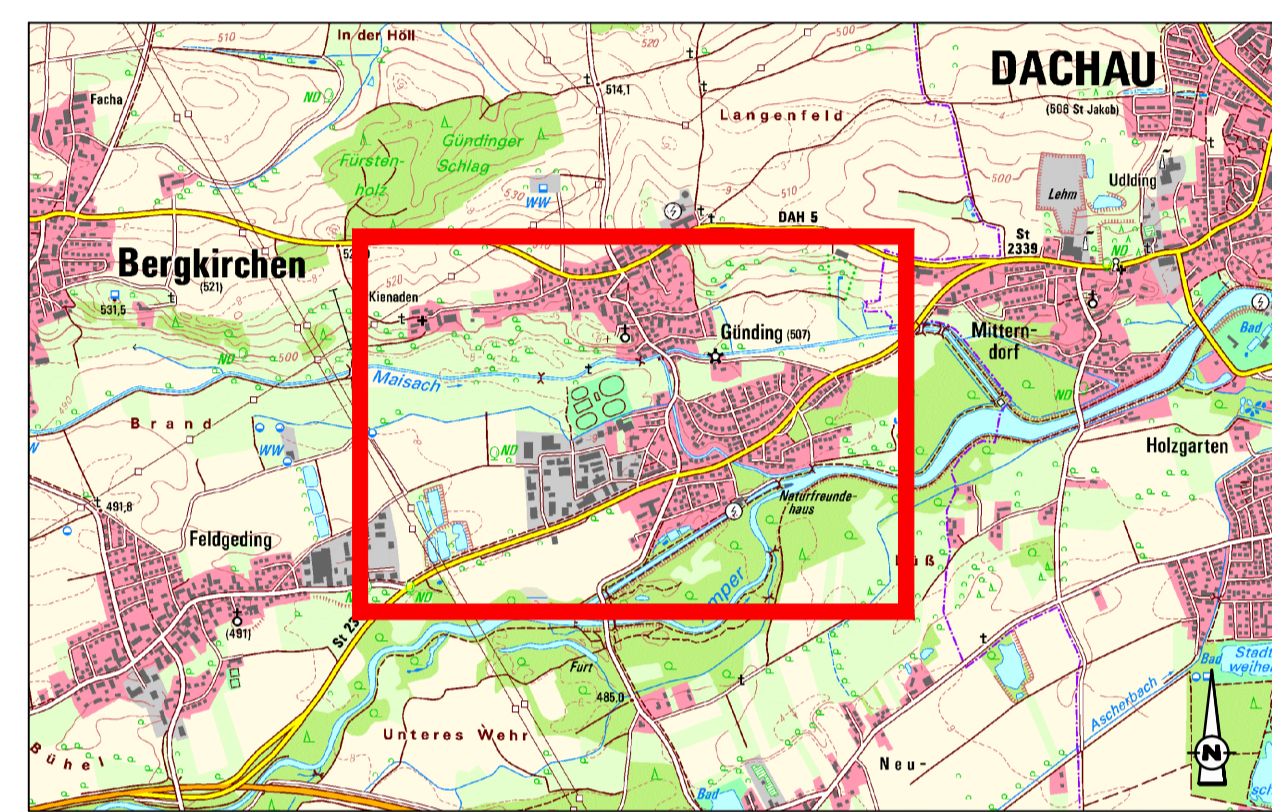


- Legende**
- Planung:**
- Überschwemmungsgrenze HQ100+K Planungsstand
  - Bau-km Bulochgraben
  - Bau-km HWS-Mauer
  - HWS-Mauer
  - Deiche, Geländeempassung, Flutmulde
  - Verlängerung entfernen, max. 20cm Sohle glatter ausbilden
  - Weg
  - Flutmulde
  - Graben
  - Entwässerung
  - Flutlicht
  - Auftrag
  - Abtrag
- Bestand:**
- Fluss-km (Maisach)
  - Böschung Bestand
  - Böschung Abtrag
  - Bewuchs
  - Abholzung
  - Abbruch
- Baugrunduntersuchung:**
- DPH schwere Rammsondierung
  - BK Bohrung
  - RKS Rammsondierung
  - S Altlastenschrift
- Sohle:**
- Wasserbausteine LMB 40/200, d=75cm
  - Wasserbausteine LMB 60/300, d=90cm
  - Wasserbausteine HMB 30/1000, d=135cm
  - Wasserbausteine Hochstauden



Gewässer II. Ordnung  
**Maisach**

e	d	c	b	a
Index	Name	Datum		

Phase:		Entwurfsplanung	
Vorhaben:	Hochwasserschutz Günding Maisach, Gewässer II. Ordnung	Anlage:	2.2
Vorbereitender:	Freissat Bayern	Plan-Nr.:	LP-01
Landkreis:	Dachau	Schutzvermerk/Dateiname:	
Gemeinde:	Bergkirchen		
Vorbereitender/Zeichner:	GSH 174 113 0002		
Maßstab:	1:1000	Lageplan	
		Ausgabe vom:	
		Entwurf:	
		gepr.:	
		gepr.:	

EDR GmbH  
Dachauerstraße 5, 80968 München, Tel. (089) 54 71 12-0, Fax (089) 54 71 12-50

23.05.2018  
23.05.2018

entw. 17.05.2017  
gepr. 17.05.2017  
gepr. 17.05.2017

Kremer  
Stolz  
Pinn

K:\21502\3101\_06\_Hilfegewässer\_Hochwasserschutz\_LP-01\_Lageplan.dwg 24.05.2018